

<b>DONAZIONI FIDAS - FPDS ANNO 2021 RIPARTITE PER SEZIONI</b>					
<b>SEZIONE</b>	<b>SANGUE INTERO</b>	<b>PLASMA</b>	<b>MULTICOMPONENT</b>	<b>TOTALE</b>	
ADELFA	640	15	17	672	
ALBEROBELLO	498	24	1	523	
ALTAMURA	1.078	60	2	1.140	
BARI BANCA POP. BARI	8	1		9	
BARI	2.761	263	101	3.125	3.193
BARI INTESA-S. PAOLO	41	12	6	59	
BERSAGLIERI-BA	6	1		7	
BARLETTA	144	17	4	165	
BITONTO	255	5		260	
BRIDGESTONE	192	21	2	215	
BRINDISI	9			9	
CARBONARA-BA	810	43	10	863	
CASTELLANA	887	205	16	1.108	
GIOIA	653	42	10	705	
GRAVINA	796	34	1	831	
IMM. TERLIZZI	583	76	10	669	
IPA-BARI	91	15	3	109	
ISOTTA FR.-BA	31	3	1	35	
LATERZA	584	7		591	
LOCOROTONDO	313	7		320	
MASSAFRA	46	1		47	
MOLFETTA	471	222	3	696	
NOICATTARO	224	6	1	231	
POGGIORSINI	81			81	
POLO PED. POLICLINICO-BA	211	35	29	275	
PUTIGNANO	203	50	1	254	
REDENTORE-BA	294	9	2	305	
RUTIGLIANO	249			249	
SANTA FAMIGLIA-BA	593	59	10	662	
S. CARLO BORR.-BA	72	1		73	
SANTERAMO	1.457	57	1	1.515	
SS. ANN. MODUGNO	319	16	3	338	
SEMIN. MOLFETTA	53	23		76	
STELLA MARIS	167	3		170	
TORITTO	171			171	
TRANI	546	22	11	579	
TURI	248	22		270	
VIGILI DEL FUOCO	104	3	3	110	
ALTRE FPDS	8			8	
<b>TOTALE</b>	<b>15.897</b>	<b>1.380</b>	<b>248</b>	<b>17.525</b>	

<b>QUADRO RIEPILOGATIVO DONAZIONI FPDS-FIDAS 2021 PER AZIENDE</b>				
<b>ASL/AO</b>	<b>SANGUE INTERO</b>	<b>PLASMA</b>	<b>TOT MULTIC.</b>	<b>TOTALE DONAZIONI</b>
ASL BAT	715	47	16	778
ASL BA	7.798	877	47	8.722
POLICLINICO BARI	3.398	373	184	3.955
MIULLI ACQUAVIVA	3.346	77		3.423
OO.RR.FG.				0
PANICO - TRICASE (LE)				0
ASL LECCE				0
ASL BRINDISI	11			11
S. G. ROTONDO				0
ASL TA	629	6	1	636
<b>TOTALE</b>	<b>15.897</b>	<b>1.380</b>	<b>248</b>	<b>17.525</b>

## DONAZIONI FIDAS - FPDS ANNO 2021: INCREMENTI

SEZIONE	totale 2020	totale 2021	differenza	diff. %	GAGLIARDETTO 2021
<b>ADELFA</b>	594	672	78	12	
<b>ALBEROBELLO</b>	514	523	9	2	
<b>ALTAMURA</b>	1119	1140	21	2	
gruppo BANCA POP. BARI	15	9	-6	-67	
BARI Sezione	2681	3125	444	14	
gruppo INTESA - S. P.	71	59	-12	-20	
<b>BARI</b>	2767	3193	426	13	*
<b>BARLETTA</b>	276	165	-111	-67	
<b>BERSAGLIERI-BA</b>	6	7	1	14	
<b>BITONTO</b>	203	260	57	22	*
<b>BRIDGESTONE</b>	227	215	-12	-6	
<b>BRINDISI</b>	10	9	-1	-11	
<b>CARBONARA-BA</b>	984	863	-121	-14	
<b>CASTELLANA</b>	875	1108	233	21	*
<b>GIOIA</b>	663	705	42	6	
<b>GRAVINA</b>	763	831	68	8	
<b>IMM. TERLIZZI</b>	671	669	-2	-0	
<b>IPA-BARI</b>	103	109	6	6	
<b>ISOTTA FR.-BA</b>	41	35	-6	-17	
<b>LATERZA</b>	536	591	55	9	
<b>LOCOROTONDO</b>	339	320	-19	-6	
<b>MASSAFRA</b>	80	47	-33	-70	
<b>MOLFETTA</b>	695	696	1	0	
<b>NOICATTARO</b>	153	231	78	34	*
<b>POGGIORSINI</b>	110	81	-29	-36	
<b>POLO PED. POLICL.-BA</b>	353	275	-78	-28	
<b>PUTIGNANO</b>	681	254	-427	-168	
<b>REDENTORE-BA</b>	277	305	28	9	
<b>RUTIGLIANO</b>	257	249	-8	-3	
<b>SANTA FAMIGLIA-BA</b>	607	662	55	8	
<b>S. CARLO BORR.-BA</b>	98	73	-25	-34	
<b>SANTERAMO</b>	1472	1515	43	3	
<b>SS. ANN. MODUGNO</b>	345	338	-7	-2	
<b>SEMIN. MOLFETTA</b>	93	76	-17	-22	
<b>STELLA MARIS</b>	135	170	35	21	*
<b>TORITTO</b>	149	171	22	13	
<b>TRANI</b>	573	579	6	1	
<b>TURI</b>	262	270	8	3	
<b>VIGILI DEL FUOCO-BA</b>	89	110	21	19	
<b>ALTRE FPDS</b>	8	8	0	0	
<b>TOTALE</b>	17.128	17.525	397	2	
da 1 a 500					
da 501 a 750					
da 751 a 1000					
da 1001 a 1500					
oltre 1500					
			>20%		
			>15%		
			>10%		
			>5%		
			>2%		

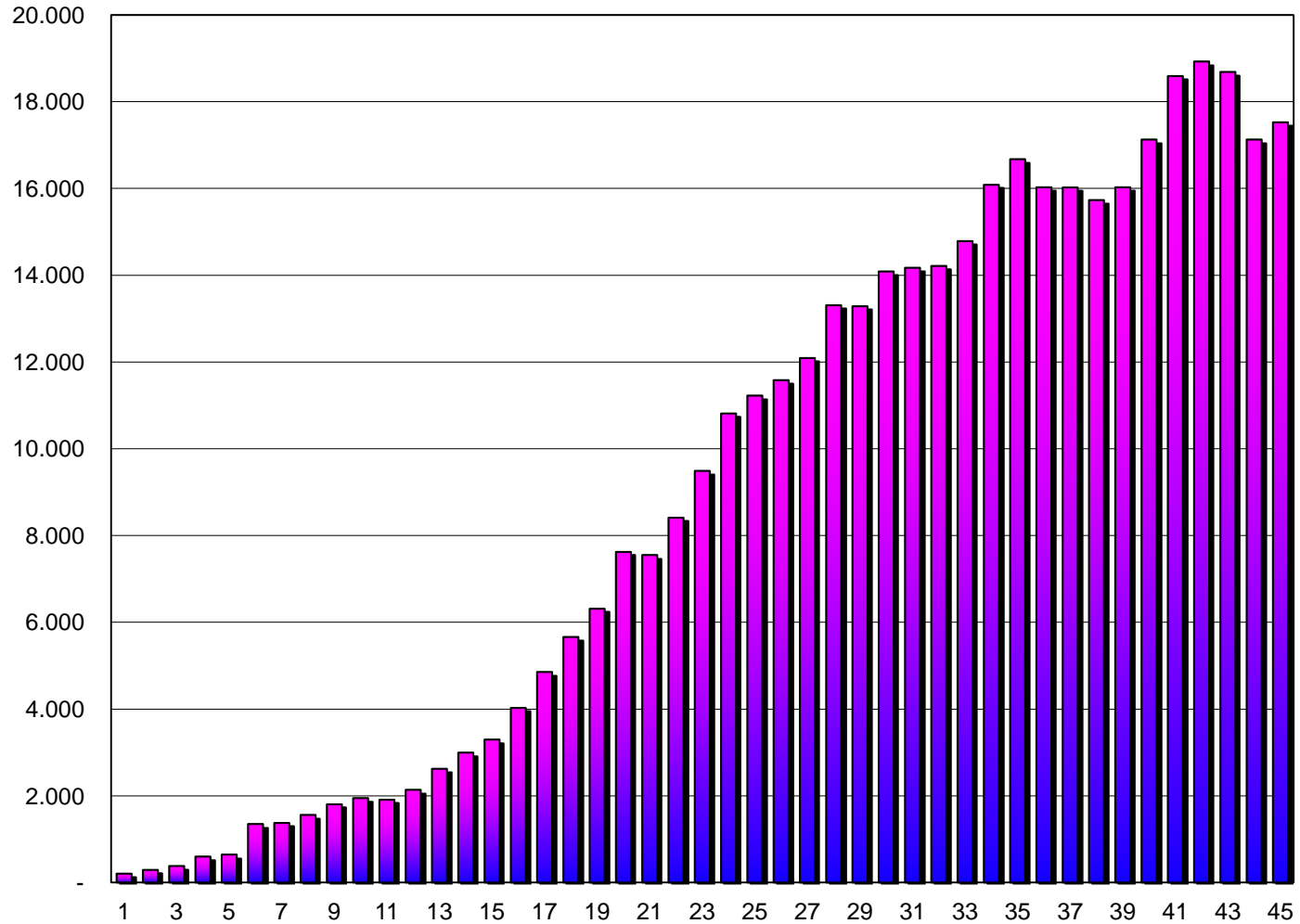
ANNO	DONAZIONI
1977	206
1978	292
1979	382
1980	600
1981	646
1982	1.351
1983	1.375
1984	1.560
1985	1.804
1986	1.948
1987	1.909
1988	2.139
1989	2.623
1990	2.996
1991	3.297
1992	4.026
1993	4.855
1994	5.662
1995	6.313
1996	7.622
1997	7.551
1998	8.411
1999	9.490
2000	10.813
2001	11.226
2002	11.581
2003	12.091
2004	13.308
2005	13.285
2006	14.087
2007	14.172
2008	14.214
2009	14.786
2010	16.084
2011	16.675
2012	16.027
2013	16.023
2014	15.732
2015	16.027
2016	17.128
2017	18.590
2018	18.927
2019	18.686
2020	17.128
2021	17.525



ASSOCIAZIONE  
"FIDAS Pugliese Donatori Sangue"



Donazioni della FIDAS-FPDS 1977 - 2021



**totale 411.173**

**INCREMENTO PERCENTUALE ANNUO**