

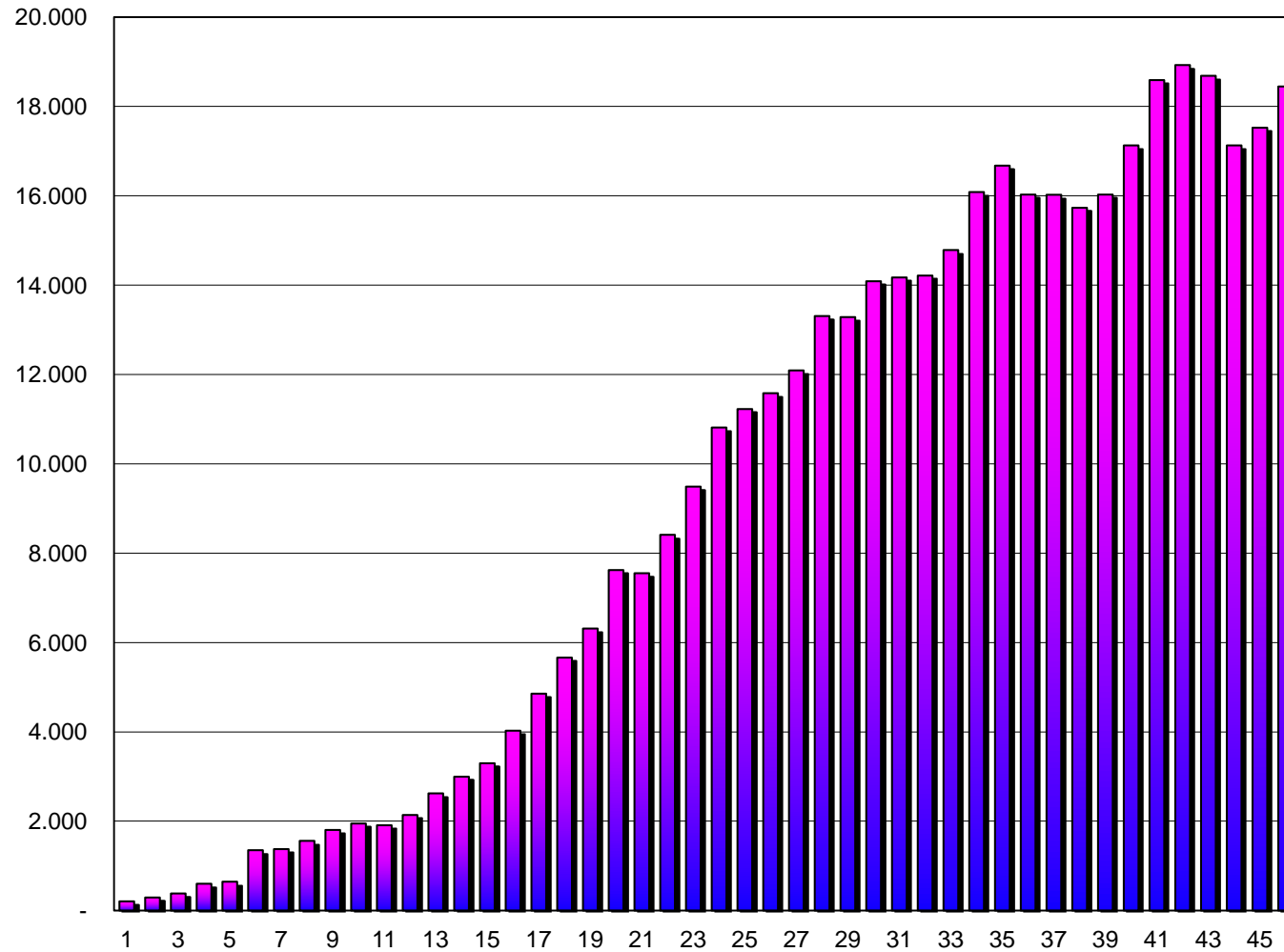
ANNO	DONAZIONI
1977	206
1978	292
1979	382
1980	600
1981	646
1982	1.351
1983	1.375
1984	1.560
1985	1.804
1986	1.948
1987	1.909
1988	2.139
1989	2.623
1990	2.996
1991	3.297
1992	4.026
1993	4.855
1994	5.662
1995	6.313
1996	7.622
1997	7.551
1998	8.411
1999	9.490
2000	10.813
2001	11.226
2002	11.581
2003	12.091
2004	13.308
2005	13.285
2006	14.087
2007	14.172
2008	14.214
2009	14.786
2010	16.084
2011	16.675
2012	16.027
2013	16.023
2014	15.732
2015	16.027
2016	17.128
2017	18.590
2018	18.927
2019	18.686
2020	17.128
2021	17.525
2022	18.447



ASSOCIAZIONE
"FIDAS Pugliese Donatori Sangue"



Donazioni della FIDAS-FPDS 1977 - 2022



totale 429.620

INCREMENTO PERCENTUALE ANNUO

DONAZIONI FIDAS - FPDS ANNO 2022 RIPARTITE PER SEZIONI				
SEZIONE	SANGUE INTERO	PLASMA	MULTICOMPONENT	TOTALE
ADELFA	698	23	15	736
ALBEROBELLO	480	15		495
ALTAMURA	1.079	64	3	1.146
BARI BANCA POP. BARI	10		2	12
BARI	3.602	231	144	3.977
BARI INTESA-S. PAOLO	52	11	6	69
BERSAGLIERI-BA	8	1		9
BARLETTA	95	28	3	126
BITONTO	261	4		265
BRIDGESTONE	239	8		247
BRINDISI	5			5
CARBONARA-BA	831	36	20	887
CASTELLANA	1.140	150	26	1.316
GIOIA	728	29	8	765
GRAVINA	992	37		1.029
IMM. TERLIZZI	587	98	5	690
IPA-BARI	92	20	2	114
ISOTTA FR.-BA	42	3	1	46
LATERZA	412	3		415
LOCOROTONDO	304	9		313
MASSAFRA	46			46
MOLFETTA	438	233	6	677
NOICATTARO	211	5		216
POGGIORSINI	75			75
POLO PED. POLICLINICO-BA	177	18	24	219
PUTIGNANO	218	24		242
REDENTORE-BA	253	8	6	267
RUTIGLIANO	219			219
SANTA FAMIGLIA-BA	487	60	7	554
S. CARLO BORR.-BA	83	1		84
SANTERAMO	1.567	53		1.620
SS. ANN. MODUGNO	285	9	7	301
SEMIN. MOLFETTA	42	49		91
STELLA MARIS	170	6		176
TORITTO	142			142
TRANI	460	19	8	487
TURI	250	13		263
VIGILI DEL FUOCO	85	3	1	89
ALTRE FPDS	16		1	17
TOTALE	16.881	1.271	295	18.447

QUADRO RIEPILOGATIVO DONAZIONI FPDS-FIDAS 2022 PER AZIENDE				
ASL/AO	SANGUE INTERO	PLASMA	TOT MULTIC.	TOTALE DONAZIONI
ASL BAT	568	53	12	633
ASL BA	7.728	830	58	8.616
POLICLINICO BARI	4.574	306	223	5.103
MIULLI ACQUAVIVA	3.448	76		3.524
OO.RR.FG.				
PANICO - TRICASE (LE)				
ASL LECCE		1		
ASL BRINDISI	8			8
S. G. ROTONDO				
ASL TA	555	5	2	562
TOTALE	16.881	1.271	295	18.447

DONAZIONI FIDAS - FPDS ANNO 2022: INCREMENTI

SEZIONE	totale 2021	totale 2022	differenza	diff. %	GAGLIARDETTO 2022
ADELFA	672	736	64	9	
ALBEROBELLO	523	495	-28	-6	
ALTAMURA	1140	1146	6	1	
gruppo BANCA POP. BARI	9	12	3	25	
BARI Sezione	3125	3977	852	21	
gruppo INTESA - S. P.	59	69	10	14	
BARI	3193	4058	865	21	*
BARLETTA	165	126	-39	-31	
BERSAGLIERI-BA	7	9	2	22	*
BITONTO	260	265	5	2	
BRIDGESTONE	215	247	32	13	
BRINDISI	9	5	-4	-80	
CARBONARA-BA	863	887	24	3	
CASTELLANA	1108	1316	208	16	*
GIOIA	705	765	60	8	
GRAVINA	831	1029	198	19	*
IMM. TERLIZZI	669	690	21	3	
IPA-BARI	109	114	5	4	
ISOTTA FR.-BA	35	46	11	24	*
LATERZA	591	415	-176	-42	
LOCOROTONDO	320	313	-7	-2	
MASSAFRA	47	46	-1	-2	
MOLFETTA	696	677	-19	-3	
NOICATTARO	231	216	-15	-7	
POGGIORSINI	81	75	-6	-8	
POLO PED. POLICL.-BA	275	219	-56	-26	
PUTIGNANO	254	242	-12	-5	
REDENTORE-BA	305	267	-38	-14	
RUTIGLIANO	249	219	-30	-14	
SANTA FAMIGLIA-BA	662	554	-108	-19	
S. CARLO BORR.-BA	73	84	11	13	
SANTERAMO	1515	1620	105	6	*
SS. ANN. MODUGNO	338	301	-37	-12	
SEMIN. MOLFETTA	76	91	15	16	
STELLA MARIS	170	176	6	3	
TORITTO	171	142	-29	-20	
TRANI	579	487	-92	-19	
TURI	270	263	-7	-3	
VIGILI DEL FUOCO-BA	110	89	-21	-24	
ALTRE FPDS	8	17	9	53	
TOTALE	17.525	18.447	922	5	
da 1 a 500			>20%		
da 501 a 750			>15%		
da 751 a 1000			>10%		
da 1001 a 1500			>5%		
oltre 1500			>2%		